

DNA360

DNA e Prevenzione: la nuova frontiera del benessere

Nel panorama della medicina moderna, la prevenzione rappresenta la chiave per il mantenimento dello stato di salute. Il nostro DNA custodisce tutte le informazioni che determinano chi siamo: da come metabolizziamo i nutrienti a come reagiamo agli stimoli ambientali. Nonostante il 99,9% del nostro genoma sia condiviso tra individui, quel 0,1% di differenze genetiche può avere un impatto cruciale sulla nostra predisposizione a malattie e condizioni fisiologiche.

DNA360: uno strumento avanzato per la prevenzione personalizzata

Grazie all'utilizzo della tecnologia Infinium microarray Illumina su piattaforma BeadChip custom Chrysalus, il test analizza oltre 2000 SNPs selezionati (Single Nucleotide Polymorphisms) per fornire informazioni personalizzate e validate da letteratura scientifica internazionale. Le informazioni genetiche non sono deterministiche, ma costituiscono una bussola per orientare scelte di vita più consapevoli.



LE AREE DI ANALISI

Ogni area di analisi rappresenta un pannello tematico che indaga specifici aspetti della fisiologia umana, con lo scopo di ottimizzare prevenzione, alimentazione, performance e benessere.

1. Nutrizione

L'interazione tra DNA e alimentazione è alla base della nutrigenetica. Il test valuta la predisposizione a intolleranze, capacità di assorbimento di micronutrienti, gestione dei grassi, metabolismo del glucosio, sazietà e rischio di obesità, per un'alimentazione veramente personalizzata.

2. Patologie

Identificare varianti genetiche associate al rischio di patologie complesse come diabete, malattie cardiovascolari, neoplasie e patologie autoimmuni consente un monitoraggio clinico precoce e mirato.

3. Ormoni

Il bilancio ormonale può essere influenzato da varianti genetiche. Il pannello indaga aspetti come funzione tiroidea, metabolismo degli estrogeni e androgeni, fertilità e menopausa, offrendo un quadro predittivo utile per un follow-up clinico personalizzato.

4. Pelle e Capelli

La genetica condiziona aspetti come idratazione cutanea, elasticità, invecchiamento, predisposizione all'acne e calvizie androgenetica. Comprendere il proprio profilo genetico permette di adottare strategie cosmetologiche e dermatologiche mirate.

5. Sport

Il pannello sportivo valuta geni coinvolti in prestazione fisica, recupero muscolare, predisposizione agli infortuni, capacità aerobica e risposta all'allenamento, supportando l'ottimizzazione del piano di allenamento in ambito amatoriale e agonistico.

6. Farmacogenetica

Ogni individuo può rispondere diversamente ai farmaci. Il pannello di farmacogenetica esplora i geni coinvolti nel metabolismo dei farmaci, come anticoagulanti, antidepressivi, antitumorali e analgesici, contribuendo alla definizione della terapia farmacologica più sicura ed efficace.

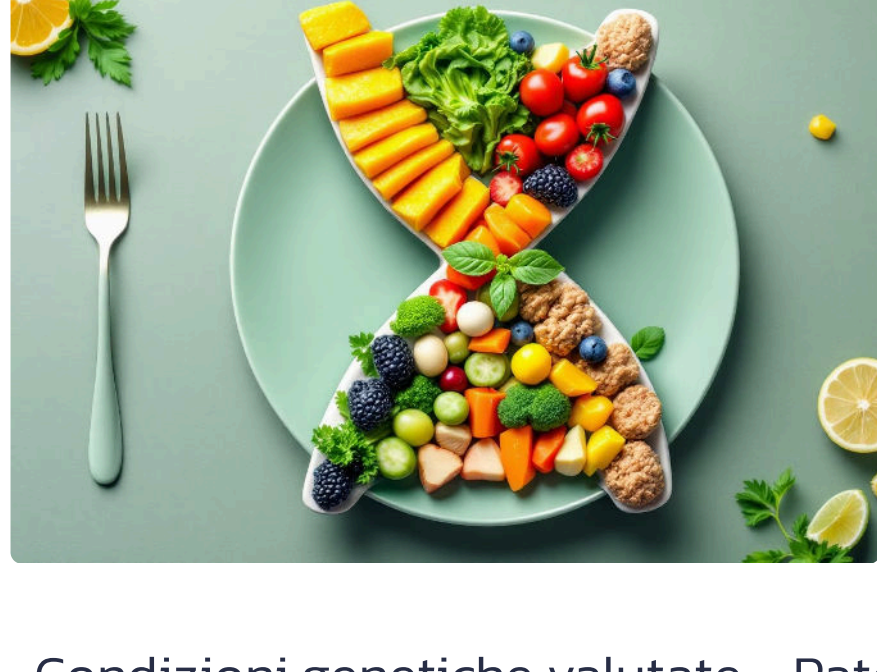
Parametri genetici analizzati – Nutrizione

CONTROLLO DEL PESO

- Sensibilità ai Carboidrati
- Sensibilità ai Grassi
- Adiponectina
- Leptina
- Grelina

INTOLLERANZE E SENSIBILITA'

- Alcool
- Caffaina
- Istamina
- Lattosio
- Nichel
- Sale



NUTRIENTI E SALUTE

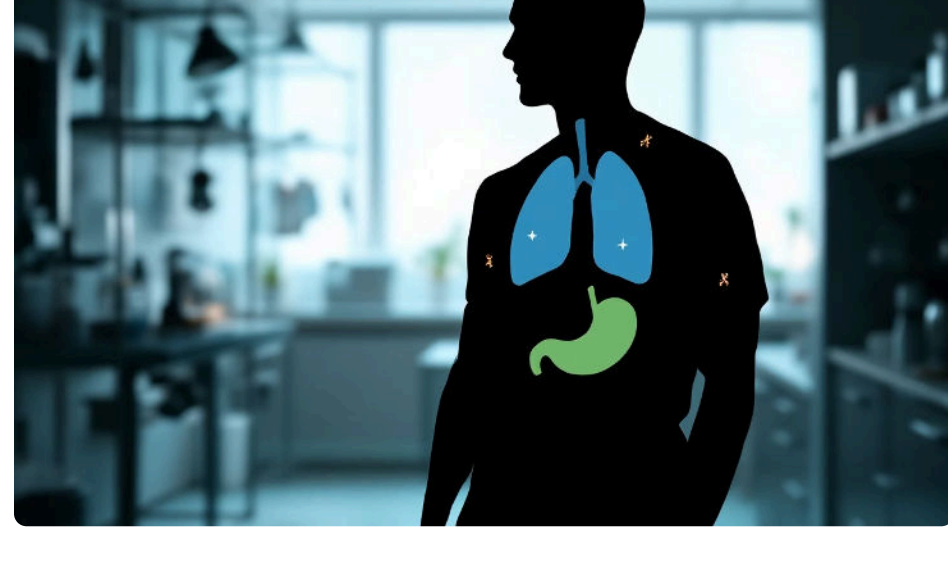
- Colesterolo LDL
- Colesterolo HDL
- Omega 3
- Omega 6
- Colina
- Micronutrienti (Calcio, Zinco, Ferro, Selenio)
- Insulino Resistenza
- Predisposizione alla Celiachia (DQ2/DQ8)
- Vitamine (A, B12, C, D, E, K)
- Trigliceridi

METABOLISMO

- Detossificazione
- Fucosilazione
- Infiammazione
- Metilazione
- Stress Ossidativo

Condizioni genetiche valutate – Patologie

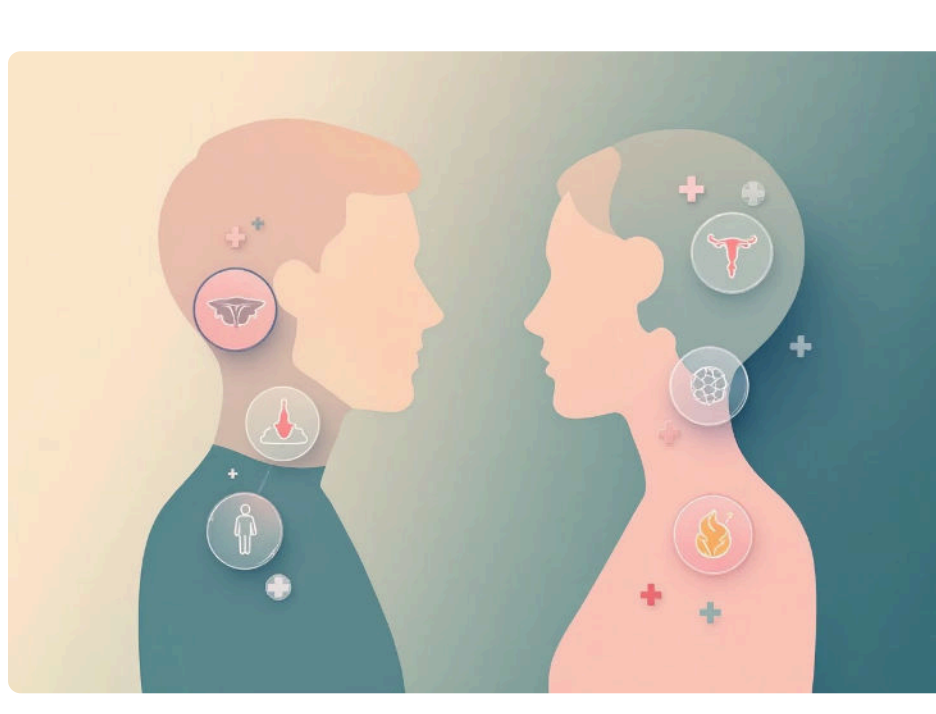
- Colon Irritabile
- Decadimento cognitivo
- Degenerazione Maculare



- Depressione
- Dermatite
- Diabete Tipo II
- Ipertensione
- Obesità
- Osteoporosi
- Parkinson
- Psoriasi
- Rischio cardiovascolare
- Sindrome Metabolica
- Trombofilia

Fattori ormonali analizzati

- Catecolamine
- Cortisolo
- Estradiolo
- Funzione tiroidea
- Melatonina
- Serotonina
- Testosterone



Parametri genetici analizzati – Pelle e Capelli

RISCHIO CALVIZIE

- Alopecia androgenetica
- Alopecia areata



FISIOLOGIA DI PELLE E CAPELLI

- Capacità rigenerativa
- Glicazione
- Infiammazione
- Stress ossidativo

INVECCHIAMENTO CUTANEO E INESTETISMI

- Fotoinvecchiamento
- Macchie cutanee
- Rughe
- Cellulite

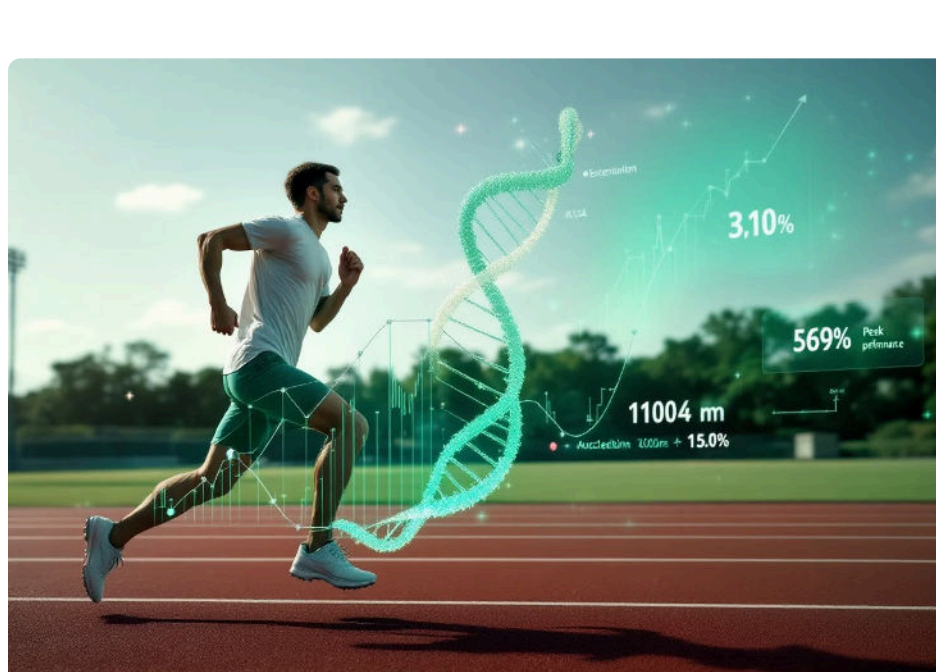
PATOLOGIE CUTANEE

- Acne
- Dermatite atopica
- Melanoma
- Psoriasi



Indicatori genetici per lo sport

- Perdita di peso In Risposta all'attività fisica
- Predisposizione forza/resistenza
- Rischio lesioni muscolari/legamentose
- Rischio tendinopatie
- Tolleranza ai carichi di allenamento



Farmacogenetica – pathway genetici

- Ace-Inibitori
- Agonisti selettivi dei recettori B2-adrenergici
- Anestetici
- Antiaggreganti Piastrinici
- Antibiotici
- Anticoagulanti
- Antidepressivi Triciclici
- Antidoti



- Antifungini
- Anti-Retrovirali
- Anti-Tumorali
- Antivirali
- Beta-Bloccanti
- Contraccettivi Ormonali Progestinici
- Fans (Anti-Infiammatori Non Steroidei)
- Immunosoppressori
- Immunostimolanti Interferoni
- Inibitori della ricaptazione della noradrenalina
- Inibitori delle pompe protoniche
- Miorilassanti Depolarizzanti
- Oppioidi
- SSRI (inibitori selettivi della ricaptazione della serotonina)
- Statine

Un'informazione al servizio della salute

DNA360 non fornisce diagnosi, ma rappresenta uno strumento scientifico al servizio del medico per costruire un percorso di benessere personalizzato. Le informazioni genetiche, integrate con anamnesi, stile di vita e ambiente, possono guidare strategie cliniche più efficaci.



Tecnologia e interpretazione scientifica

- Tecnologia: Infinium microarray Illumina su BeadChip custom Chrysalus
- Analisi: selezione di SNPs clinicamente rilevanti
- Fonti: Letteratura scientifica peer-reviewed disponibile su richiesta